

20th周年
Anniversary



樂 群 社 會 服 務 處
Lok Kwan Social Service

喜 樂 社 區 服 務 中 心
Joy Community Service Centre

2020年7-8月份

中心及暑期活動通訊

登記日期

6月15至20日 上午9時30分至1時及下午2時至6時

中心處理登記及抽籤日期

6月22至23日

中籤後繳費安排

6月24至7月2日

餘額及公開報名安排

7月3日起

報名改以抽籤形式進行，詳情請參閱P.7

活動剪影



皮革實習課程學員認真製作



透過小遊戲認識不同的情緒



學員期待自己的作品出爐



自在人生課程一解開心結



EQ 小組活動



長者透過講座認識肌肉流失問題及預防方法



透過趣味活動讓幼兒學習不同英語拼音



口肌訓練齊齊學



耆情關愛遍耀東活動



義工們探訪耀東長者

~ 目 錄 ~

機構及中心服務簡介	P. 4
樂群之友咭、好友起動—樂群之友推薦有禮大行動及中心假期	P. 5-P. 6
報名方法	P. 7
報名表格及報名須知	P. 8-P. 9
疫情期間中心支援服務點滴	P. 10-P. 12
社區飯堂、到戶送飯(緊急/非緊急) 及 假期飯券服務	P. 13-P. 14
義工嘉許	P. 15
活動時間表 (7 月份長者活動)及中心(6 至 8 月)健康指引及預防措施	P. 16
兒童、家長及 SEN 支援服務	P. 17-P. 18
★SEN 學童評估資助計劃	
長者活動及講座	P. 19-P. 21
★瑜伽/講座	
幼兒及兒童恆常學術及興趣課程(平日及星期六)	P. 22-P. 28
★學術支援(中、英文及數學)/棋藝/視藝/SEN 課程	
兒童暑期活動	P. 29-P. 43
★手工/電腦/英語/科學/SEN/社工小組	

機構簡介

樂群社會服務處於 2000 年成立，是稅務局認可的公眾慈善機構。本服務處的徽號用色鮮豔，散發活力和熱情，代表我們全心全力服務香港市民的精神。當中的「人」字突顯我們貫徹以人為本、「助人自助 敬業樂群」的服務宗旨，關懷基層服務對象的需要，幫助他們突破局限，盡展所長。

本服務處一直與各界齊心協力，致力為弱勢社群、基層家庭兒童、青少年、長者、新來港人士等提供就業服務、社會企業、兒童及青少年發展和扶貧發展等多元化的服務，凝聚眾心，體現社區互助互惠的精神。

願景

建立互相尊重、互助互惠、促進成長、和諧幸福的社會，每個服務對象都能自強自信、充分發揮優勢，全面發展潛能。

使命

藉一班委身、友愛、熱誠、積極的同工團隊，與各界齊心協力，為服務對象提供有效率及人性化的專業服務。

中心服務簡介

☺ 兒童成長發展服務及親子活動

- ❖ 兒童功課輔導及學科支援
- ❖ 幼兒及兒童多元成長活動
- ❖ SEN 學童支援及服務
- ❖ 親子活動
- ❖ 入校服務

☺ 成人、家長及家庭服務

- ❖ 家長及 (SEN) 家庭支援服務
- ❖ 成人身心靈成長發展活動
- ❖ 長者服務
- ❖ 自在人生自學計劃
- ❖ 就業訓練課程及實習
- ❖ 免費僱主招聘服務

☺ 扶貧及社區服務

- ❖ 社區飯堂及假期飯券
- ❖ 到戶送飯 (緊急/非緊急)
- ❖ 短期食物支援
- ❖ 地區資源轉介
- ❖ 改衣及漂書服務
- ❖ 義工訓練及服務



「樂群之友」咭

各位親愛的服務使用者：

為優化及提供更便捷的服務，本中心已經更新電腦報名系統及推出「樂群之友咭」，每位使用者須先辦理申請手續，領取「樂群之友咭」後才可繼續享有中心的報名及相關服務。

申請須知：

1. 每位申請人只須填寫一份申請表，重覆申請者將不獲受理。
2. 申請人提供之個人資料必須真實、準確、有效及完整。
3. 申請人親身遞交表格時必須為香港居民並出示印有姓名、出生日期、性別的身份證明文件正本或副本，以供核實。
4. 「樂群之友」咭有效期為 3 年，費用全免。
5. 遺失咭或被竊，持咭人須盡快通知本中心（電話：2295 3111），並親臨中心辦理補領手續，補領費用為港幣 10 元正。
6. 本中心將會使用你的個人資料向你發送中心通訊及服務資訊。
7. 「樂群之友」咭不得轉借及轉讓。如需更改個人資料，請與中心聯絡，以作更新。

注意事項：

成功換領或申請樂群之友咭後，請妥為保管，報名參與活動必須出示。

1. 持咭人如有需要申請退出「樂群之友」，請親臨本中心辦理退咭手續。
2. 若持咭人提供任何非真實、不準確、失效或不完整之資料，或本中心持有合理理由的情況下，懷疑其登記資料之準確性，則本中心有權暫停或取消「樂群之友」的身份。

閣下提供的個人資料只用於辦理「樂群之友」咭

歡迎於以下時間辦理「樂群之友咭」：

逢星期一至六（歡迎致電預約辦理時間）

上午 9:30-下午 12:45 及下午 2:00-5:45



「好友起動」— 樂群之友推薦有禮大行動

歡迎成為「樂群之友」，一同參與中心的服務和活動，讓生活更多姿多彩。

首次申請成為「樂群之友」，
將獲得迎新小禮物一份，
數量有限，送完即止。

成功介紹新朋友成為「樂群之友」者，
將獲得防疫小禮物一份，
數量有限，送完即止。

詳情請向中心職員查詢。

期間限定!
數量有限，送完即止



中心於下列日子暫停開放，敬請留意：

7月份：7月1日（香港特別行政區成立紀念日）

《2020年7-8月活動報名最新安排》

本中心「7至8月活動報名方法」將改為以下方式報名，以減少人流聚集的機會，保障各樂群之友的健康。

登記日期：2020年6月15至20日 上午9時30分至1時或下午2時至6時

請於上述時段致電中心或透過發WhatsApp訊息登記。
每位樂群之友只能登記一次，登記後恕不接受任何更改。

中心處理登記及抽籤日期：2020年6月22至23日

如活動報名人數超過活動名額，中心會以抽籤形式處理。
中心同事將個別聯絡中籤人士，並預約指定日子和時間到中心繳費。

中籤後繳費安排：2020年6月24日至7月2日

中籤人士必須於指定日子和時間，帶同「樂群之友」咭到中心提交報名表格，相關經濟證明文件（如需要）及繳費，以完成報名程序，否則當作自動放棄論。

餘額及公開報名安排：2020年7月3日起

餘額報名

如活動仍有餘額，中心將依中籤次序通知後備中籤人士繳費安排。

公開報名

歡迎致電查詢餘額及預約報名時間。

1. 只接受持有「樂群之友」咭人士報名，如需辦理「樂群之友」咭，歡迎致電中心預約辦理時間。
2. 中心接受現金、八達通及支票付款。
3. 18歲人士以下參加者，須填妥備有家長簽署的報名表格。
4. 其餘報名須知請參閱通訊 P. 9。

活動班組報名表

每個家庭只需填寫一張報名表

(一) 參加者資料：

姓名：(中文) _____

聯絡電話：_____

「樂群之友咭」編號：QB _____

就讀班級：(適用於兒童) _____

如未成為樂群之友，請填寫以下部份，並出示身份證明文件辦理申請。

身份證/出生證明書號碼：□□□□XXX(X) 出生日期：_____年 月 日

性別：男/女 中文地址：_____

聯絡電話：_____

如屬以下狀況，請✓出，並於報名時出示相關證明文件，核實後可以優惠價報名：

領取書簿津貼/在職家庭津貼/鼓勵就業交通津貼計劃/(高額)長者生活津貼 等家庭

領取綜援家庭 低收入家庭 其他：(請註明)_____

(二) 活動/班組詳情：

活動編號 (請按通訊內的活動編號填寫)	參加者姓名	樂群之友咭號碼 (報名時需出示)	費用	後備
			(由中心職員填寫)	
1. QB-2005- -		QB		
2. QB-2005- -		QB		
3. QB-2005- -		QB		
4. QB-2005- -		QB		

(三) 希望以何方式接收本服務處的資訊？

機構網頁 WhatsApp 廣播列表 (電話號碼：_____)

自行到中心索取

不需要

(四) 如有義工訓練或服務的資訊，歡迎聯絡本人。 同意 不同意

(五) 參加者聲明：(十八歲以下參加者須由家長/監護人填寫及簽署)

本人_____：

1. 已細閱及明白通訊內的報名須知，並同意遵守。
2. 確認本人/敝子弟身體健康及心理狀況適合參加以上活動。健康申報(包括食物敏感)：_____
3. 明白有責任自行留意課程及活動的日期及時間，如遇撞期，只能參加其中一項，已繳交的費用將不能退款及不可自行找他人代為參加(特別註明活動除外)。
4. 同意樂群社會服務處可將本人/敝子弟於活動中拍攝或錄影並作推廣服務之用。如本人不同意，本人需於活動開始前以書面形式與樂群社會服務處喜樂社區服務中心聯絡。
5. 同意如因本人/敝子弟疏忽引致的傷亡事故或財物損失，一概與樂群社會服務處無關。
6. 提供的所有資料均屬真確無誤。如有虛報資料，樂群社會服務處保留一切處理及追究的權利。
7. 同意樂群社會服務處保留最後修改及決定權。

參加者/家長/監護人(姓名)_____ (簽署)_____

日期：_____

****以上資料本服務處會絕對保密，以確保服務使用者之私隱。****

報名須知

1. 報名參加本中心服務必須親身前往本中心，填寫指定的報名表格，繳交有關費用及取回正式收據為有效（18歲以下可由家長代報）。
2. 報名者請自行留意本中心的最新通訊以及公開報名日期，活動及課程名額有限，先到先得。
3. 報名者需持有有效香港身份證明文件及出示「樂群之友咭」。
4. 報名者可用現金、八達通或支票支付費用，支票抬頭為：「樂群社會服務處」或「Lok Kwan Social Service」，所有費用均以港幣計算。
5. 報名時，請自行留意課程/活動之日期及時間，如遇撞期，本中心概不負責，亦不會辦理任何更改或退款手續。
6. 完成報名及繳費手續後，如報名者因個人理由須缺席或退出課程/活動，本中心恕不退款。
7. 所有課程/活動若報名人數不足，本中心有權延期或取消課程/活動，而參加者可於兩個星期內憑收據正本申請退回款項。無法出示收據將不能獲得退款。
8. 如參加者在課程/活動期間，對他人造成滋擾性或其他不適當的行為，本中心有權取消其參加資格，所繳交之費用將不獲退還。
9. 有關需繳交按金之課程/活動，必須在完成所有課程/活動後，出示收據正本方可退回按金。
10. 請留意已報名之課程/活動所列的日期及時間，按時出席，除特殊原因外，中心將不另作個別通知。
11. 出席活動或班組，請帶備有關收據，以便核查。
12. 因颱風/暴雨而影響的課程/活動，本中心一般會順延課程/活動，但本中心不會安排退回活動費用，若遇特別情況將另行通知。
13. 本中心在課程/活動進行中會拍攝相片或錄影作為製作花絮或宣傳之用，如閣下不同意此安排，請於課程/活動開始前通知負責職員。
14. 本中心保留修訂及更改以上守則之權利，恕不另行通知。

有關惡劣天氣下之活動安排:

	黃色 暴雨	紅色 暴雨	黑色 暴雨	1號 風球	3號 風球	8號或 以上
	 Amber 黃	 Red 紅	 Black 黑	T1	L3	▲8
中心開放	✓	✓	★	✓	✓	✗
中心內活動	✓	○	△	✓	✓	△
戶外活動	○	○	△	○	○	△

- ✓照常 ✗停止
- ★如未開放，則停止開放；
如已開放，則照常開放。
- 活動照常，但會視乎天氣
轉變決定是否延期/取消/
終止活動。
- △延期/取消/終止活動。

疫境之下 與您同行

- ❖ 受2019新型冠狀病毒疫情影響，中心回應政府呼籲曾經暫停對外開放及所有非緊急服務。
- ❖ 中心積極提供各類支援服務或轉換服務形式，以減低對服務使用者的影響，同時回應疫情下的不同需要。

膳食支援



防疫物資支援



學習支援



疫境之下 與您同行 飯堂服務及到戶送飯服務



- ❖ 疫情期間，中心飯堂服務將「每天一餐」的實體飯盒改為每星期一次到取多天份量的「急凍餸包」，以平衡恆常膳食和抗疫的需要。
- ❖ 同時，中心同工及義工在足夠防護裝備下到戶派送給體弱的長者。



領取者把餸菜包內的食材創作其他美食，與家人分享。在疫情下活出一份生活趣味。

疫境之下 與您同行 緊急膳食需要

- ❖ 疫情期間，中心以電話或手機應用程式等非面見方式處理食物銀行申請和收集文件等工作，並盡快安排派發工作，以解燃眉之急。
- ❖ 獲香港賽馬會慈善信託基金、太古地產「社區關懷基金」贊助和捐贈膳食包和湯包，支援受疫情影響基層家庭的基本生活需要。



同工們包裝湯餃包，準備送給長者。

疫境之下 與您同行 防疫物資支援

- ❖ 基層家庭及弱勢長者因未能負擔高昂防疫物資支出、難以應付排隊和網上購買物資或缺乏親友支援等因素而出現防疫物資缺乏情況。
- ❖ 獲香港賽馬會慈善信託基金、黃乾亨基金及各方友好捐贈防疫物資或贊助購買防疫物資，支援基層家庭的緊急防疫物資需要。



防疫物資包括口罩、
搓手液及消毒用品等。



於中心或到戶方式送贈防疫物資時
一併派發防疫宣傳單張。



疫境之下 與您同行 學習和(SEN)學童支援

- ❖ 疫情期間，中心定期關心學童和家長需要，改以電話及WhatsApp問功課和發放學習資源訊息，鼓勵「停課不停學」。



保持與SEN家庭分享網上訓練資源，鼓勵家長與子女善用親子時間。



收到學童求助訊息，中心以電話或訊息支援和教導。



發送「每日學習點子」，其中包括學習《唐詩三百首》。



疫境之下 與您同行 學習和(SEN)學童支援

- ❖ 中心關顧學童各種成長需要，為學童預備和郵寄學習材料包，內容除主題課程教材外，還包括手工材料、運動用品、益智小遊戲和特殊教育需要教材等。



中心為功輔班學童預備的學習包。



學童善用材料包內物資，用心製作不同作品，同時透過有趣方法，訓練SEN學童的小手肌。

耆膳樂韻展身心

服務包括：
社區午間飯堂
到戶送飯服務
假日社區飯券

計劃目的：提供優惠的營養膳食或假日飯券，舒緩弱勢社群的經濟壓力，支援體弱或遇突發困難人士/家庭的膳食需要，鼓勵投入社區，建立社區網絡。

服務對象：低收入或領取長者生活津貼、書簿津貼、在職家庭津貼或綜緩等人士/家庭。

申請方法：申請人/家庭需填寫申請表格，並提供身份證明及家庭入息等證明文件（歡迎個別申請或機構轉介）。

未能自行安排膳食或有緊急需要的人士/家庭。

緊急到戶送飯服務參考範圍：
英皇道939號（麗池花園）至
1128號（康山花園）一帶

費用：每餐 \$10

查詢電話：2295 3111

中心地址：鰂魚涌基利路1號鰂魚涌社區綜合大樓地下

耆膳樂韻展身心

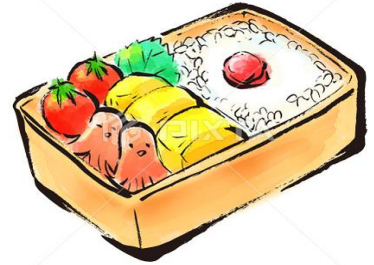
社區飯堂、到戶送飯(緊急/非緊急)及 假期飯券服務

❖ 計劃目的：

透過提供廉價、有營養的午膳，舒緩弱勢社群經濟壓力

❖ 類別：

- ☺ 社區飯堂
- ☺ 到戶送飯(緊急/非緊急)
- ☺ 假期飯券



❖ 申請方法：(緊急到戶送飯服務全年接受申請)

填妥申請表及附交證明文件
(身份證明、住址證明及經濟證明等副本)



面談及評估



通知結果(成功申請者)



提供服務(三個月後再作檢討、評估及修訂)



堂食/
外帶飯務



到戶送飯



假期飯券

如有任何查詢，歡迎致電 2295 3111 與李姑娘聯絡。

個人/家庭

「義工服務紀錄冊」



為表揚義工對義務工作的貢獻，推廣義工服務督導委員會以義工在每年內所累積的服務時數作為嘉許準則，頒發由義工總領袖和社會福利署署長共同簽發的義工嘉許狀予各符合嘉許的義工單位。

嘉許準則

個人/家庭義工嘉許準則是以每年度的服務時數計算：

- ◆ 達 50 小時或以上者 → 可獲頒發義工嘉許銅狀
- ◆ 達 100 小時或以上者 → 可獲頒發義工嘉許銀狀
- ◆ 達 200 小時或以上者 → 可獲頒發義工嘉許金狀



註：每年度即每年 1 月 1 日起至該年 12 月 31 內所提供之任何形式的義工服務，經註冊團體/機構確認，皆可接受。(包括及不限於本中心籌辦的義工服務)

「義工服務紀錄冊」

- 分為「個人義工服務紀錄冊」及「家庭義工服務紀錄冊」2 款
- 「家庭義工服務紀錄冊」的服務時數定義：兩個或以上家庭成員(如父母、子女、祖父母、夫婦及兄弟姊妹等)，同一時間內一起參與同一次義工服務的義工時數
- 家庭義工共同完成服務後，可同時填報「個人義工服務紀錄冊」及「家庭義工服務紀錄冊」的服務時數

申領「義工服務紀錄冊」

- 義工可選擇單獨/同時申領「個人義工服務紀錄冊」及「家庭義工服務紀錄冊」
- 溫馨提醒：義工服務時數以每年度截算，即義工服務日期以 12 月 31 日為止，並不能累計至下年度，如有意記錄及累計服務時數，請盡早申領義工服務紀錄冊
- 申領方法：親臨本中心辦理申領手續

申報服務時數

- 若義工服務為本中心籌辦，義工必須於服務完結後 1 個月內，攜同「義工服務紀錄冊」予本中心職員作服務時數登記，逾期不補

申領義工嘉許狀

- 若達申領義工嘉許狀之時數要求，必須於 2020 年 12 月 16 日至 2021 年 1 月 11 日期間，交回由本中心簽發之「義工服務紀錄冊」，以便作時數統計及辦理推薦義工嘉許狀事宜

2020 年 7 月時間表 (以中心最終公佈為準)

(暑期及兒童課程請參考中心暑期及星期六恆常課程時間表)

星期一	星期二	星期三	星期四	星期五	星期六
		1	2	3	4
		公眾假期		10:00-11:00 瑜伽樂	
6	7	8	9	10	11
		10:30-11:30 中醫與你- 如何提昇抵抗力			
13	14	15	16	17	18
		10:30-11:30 中醫與你- 耳疾知多少			

致各樂群之友、服務使用者、家長及照顧者：

為減低感染和傳播傳染病的風險，中心需要與各位互相配合，以保障各人的健康。請各位前往中心前，細閱並同意遵守以下的健康指引及預防措施：

中心於 2020 年 6 月至 8 月期間的健康指引安排

1. 於進入中心前，所有人均須佩戴外科口罩及以酒精搓手液清潔雙手，並由中心職員協助量度體溫。體溫高於 37.5 度者未能進入中心。
2. 為防止交叉感染，中心暫停供應飲用水。
3. 在中心範圍內，應保持適當的社交距離，不得在中心內飲食(自備清水除外)，任何時候都需要正確佩戴外科口罩。
4. 如有需要更換口罩，請向中心職員提出，並於更換口罩後，將卸除的口罩妥善棄置於垃圾桶內，然後立即以梘液或酒精搓手液潔淨雙手。
5. 建議參加者減少於活動前後在中心的逗留時間。
6. 如不幸感染傳染病或出現流感徵狀，建議立即求醫及請假。
7. 中心會按實際情況，隨時調整以上的防疫指引及安排。

謝謝大家的留意和配合！

樂群社會服務處 喜樂社區服務中心
2020 年 5 月 22 日

曙光處處

基層SEN家庭支援計劃



特殊教育需要評估服務

(支援專注力失調/過度活躍症及讀寫障礙)

計劃年期:2019年7月至2022年6月

計劃目標

協助基層特殊教育需要學童及家長把握診斷及訓練黃金期，及早進行評估及訓練。

計劃對象

懷疑或正輪候評估之讀寫障礙、過度活躍及專注力不足(ADHD)之基層小學生及家長。(家長/照顧者需與學童出席面談)

服務收費

資助後每位學童800元正 (計劃資助每位學童5000元正)

服務內容

- 由註冊臨床心理學家提供評估
- SEN兒童訓練
- 家長支援及教養技巧訓練

查詢電話

22953111

中心傳真

22953233

中心地址

香港鰂魚涌基利路1號
鰂魚涌社區綜合大樓地下

申請方法

歡迎有興趣申請人士/學校/機構向中心職員查詢
(名額有限，額滿即止)



兒童、家長及 SEN 支援服務

贊助：

特殊教育需要評估服務



(包括專注力失調及過度活躍症及讀寫障礙)



Learning Knows No Bounds

服務開展時間：2019 年 9 月

對象：懷疑或正輪候評估之讀寫障礙、過度活躍及專注力不足 (ADHD) 之基層學童及家長。

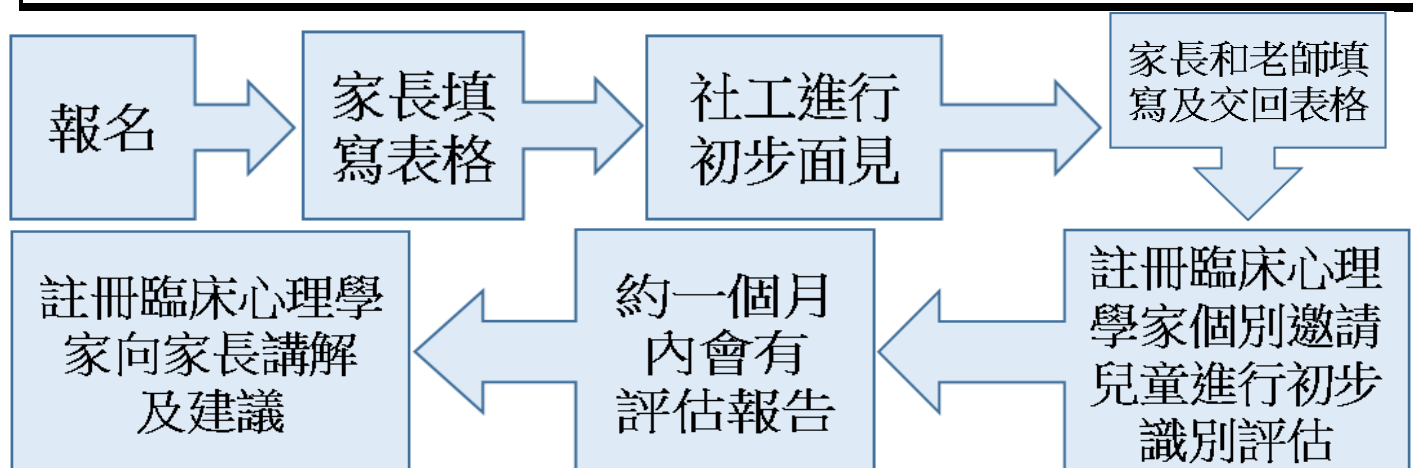
費用：資助後每位學童 800 元正 (計劃資助每位學童 5000 元正)

評估員：由註冊臨床心理學家提供評估

服務內容：

1. 由註冊臨床心理學家提供評估
2. SEN 兒童訓練
3. 家長支援及教養技巧訓練

備註：家長/照顧者需與學童出席面談，並願意在成功申請此評估服務後兩年內參與最少兩項學童及兩項家長訓練項目。如出席情況及出席率未符合要求，本中心有權追討已批出之資助款額以及一切相關損失，並會影響日後報名中心活動的機會。



如家長有任何疑問，歡迎與中心職員聯絡。



招募 招募篇



喜樂社區服務中心本著「敬業樂群」的服務宗旨，關注基層市民的需要，提供多元化的社區支援服務，凝聚眾心，體現社區互助互惠的精神。

中心於 2019 年開始推行到戶送飯服務，旨在為區內行動不便、體弱或有緊急需要的社區人士送上熱騰騰的午飯，滿足他們的基本需要，雪中送炭。我們先來聽聽現任送膳員的心聲…



在工作裡，我感到很開心，因為幫到人，也幫到自己，我可以把自己的能力貢獻給有需要的人士(特別是長者)，看見他們拿著熱飯的笑容，聽著他們訴說生活的喜與憂，雖然每天只有短短的時刻，但也感到安慰及暖心，我們的關係一天天變厚，彼此已成為朋友了。能在他們需要的時候與他們同行，對他們是安慰，對我是成長。我覺得這份工作很有意義啊！

✧喜樂社區服務中心誠徵**到戶送飯義工大使**，貢獻所長，幫助有需要的基層人士，助人自助，攜手共建關愛社區。

～內容～



✧星期一至五(任何一天)於 11:30 至 2:00 任何時段，協助送飯至有需要人士家中 (送飯範圍:英皇道 939 號(麗池花園)至 1128 號(康山花園第 10 座)一帶，視乎義工居住/熟悉的屋苑而一同商討決定)



～期望～

♥ 對人有愛心和尊重，認同「生而平等」的觀念

～得著～

☺無價的意義、☺無盡的滿足、☺無數的笑臉

歡迎「有興趣人士」親臨本中心登記或致電 2295 3111 查詢。一同付出，為社區帶來萬分暖意，不要遲疑，快來登記報名！



長者講座及活動

贊助：



瑜伽樂 (活動編號：QB-2005-ED-313)

讓老友記感受及體驗好玩又安全的椅子瑜伽，由認證的導師帶領瑜伽練習及講解其好處，以歡樂帶動老友記的身心健康！

日期：7月3日(星期五)
時間：上午 10:00-11:00
堂數：1節
對象：長者及護老者
費用：全免



備註： 1. 講座由瑜樂伽提供。
2. 參加者於講座後有精美禮物一份。

(圖片只供參考)



「樂齡瑜伽」課程，由認證的瑜伽導師設計簡易的瑜伽練習，將安全、有效益、有趣味的椅子瑜伽介紹給長者，鼓勵他們積極維持身心靈健康。

「樂齡瑜伽」短片簡介：<https://youtu.be/raZPMJH8LbU>
Facebook：www.facebook.com/silveryoga.hk/
網址：<http://silveryoga.com.hk/>



長者講座及活動

贊助：



中醫與你-如何提昇抵抗力 (活動編號：QB-2005-ED-311)

提昇抵抗力才能對抗病毒入侵，保持身體健康。中醫師與你談提昇免疫力的良方，讓大家健康過每天，著重健康的你們，怎能錯過呢？

日期：7月8日(星期三)
時間：上午 10:30 -11:30
堂數：1 節
對象：長者及護老者
費用：全免



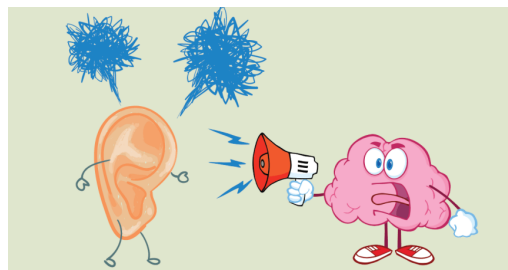
(圖片只供參考)

備註： 1. 講座由註冊中醫師主講。
2. 參加者於講座後有精美禮物一份。

中醫與你-耳疾知多少 (活動編號：QB-2005-ED-312)

從中醫角度與你暢談耳疾的成因、病徵及處理方法，讓大家耳聽八方，活潑健康。

日期：7月15日(星期三)
時間：上午 10:30-11:30
堂數：1 節
對象：長者及護老者
費用：全免



(圖片只供參考)

備註： 1. 講座由註冊中醫師主講。
2. 參加者於講座後有精美禮物一份。

7月起星期六恆常兒童支援服務

(歡迎查詢課程餘額及報名方法)

2020年7月起

	A 室	B 室	C 室	D 室
9:30-10:30		融合書法藝術 (升 P. 2-升 P. 6)	中文閱讀及寫作班 (升 P. 3-升 P. 4)	數學呈分試班 (升 P. 6)
10:40-11:40		多元創作畫班 (升 P. 1-升 P. 3)	中文閱讀及寫作班 (升 P. 4-升 P. 5)	數學呈分試班 (升 P. 4)
11:50-12:50	圍棋專注力班 (升 P. 2-升 P. 6)	多元創作畫班 (升 K. 3-升 P. 1)	中文閱讀及寫作班 (升 P. 5-升 P. 6)	數學專科班 (升 P. 5)
2:00-3:00	象棋初階 (升 P. 1-升 F. 1)		英文專科班 (升 P. 5-升 P. 6)	
3:00-4:00	象棋進階 (升 P. 1-升 F. 1)		英文專科班 (升 P. 6)	
4:00-5:00	圍棋初階 (升 P. 1-升 F. 1)		英文專科班 (升 F. 1-升 F. 2)	英文拼音 A 班 (升 K. 3-升 P. 1)
5:00-6:00	圍棋進階 (升 P. 1-升 F. 1)		英文專科班 (升 P. 3-升 P. 4)	英文拼音 B 班 (升 P. 1-升 P. 2)

7 月份起平日恆常兒童支援服務

(歡迎查詢課程餘額及報名方法)

幼兒英語趣味故事

透過英語故事分享、唱遊和活動教學，讓幼兒學習不同的英文生字，豐富他們的詞彙及刺激想像力，並培養閱讀的良好習慣。

日期：逢星期四

時間：下午 4:00-5:00

堂數：持續課程(按月收費)

對象：升 K. 2 – 升 K. 3 幼兒

獲資助後費用：\$120/堂

優惠價：\$20/堂(歡迎綜援或低收入家庭查詢優惠事宜)

名額：8 位

備註：1. 上課時須帶備鉛筆、一盒 12 色木顏色及一個文件夾（存放工作紙）。
2. 學童須穿著襪子上課。



平日幼兒課程

幼兒 Jolly Phonics

☺ 透過故事、唱歌、遊戲等教學方式，協助幼童建立語音記憶

☺ 提升幼兒拼音及英語詞彙會話能力

日期：逢星期四

時間：下午 5:00-6:00

堂數：持續課程(按月收費)

對象：升 K. 2 – 升 K. 3 幼兒

獲資助後費用：\$120/堂

優惠價：\$20/堂(歡迎綜援或低收入家庭查詢優惠事宜)

名額：8 位


備註：1. 上課時需帶備鉛筆、一盒 12 色木顏色及一個文件夾（存放工作紙）。
2. 學童須穿著襪子上課。



7月起星期六恆常兒童支援服務

(歡迎查詢課程餘額及報名方法)

英文專科班 (升 P. 3-升 P. 6)

對象：	升 P. 3-P. 4	升 P. 5-P. 6	升 P. 6
內容：	<ul style="list-style-type: none"> ✍ 教授閱讀理解及文章分析技巧 ✍ 發展英文文章寫作能力 ✍ 培養對英文閱讀及寫作的興趣 ✍ 按不同班別進度調節課程內容 		
日期：	逢星期六		
時間：	下午 5:00-6:00	下午 2:00-3:00	下午 3:00-4:00
堂數：	持續課程		
獲資助費用：	(按月收費)\$135/堂 優惠價 \$25/堂 (歡迎綜援或低收入家庭查詢優惠事宜)		



初中英文閱讀理解及寫作班 (升 F. 1-升 F. 2)

- ★ 教授正確答題技巧，加強文章分析能力
- ★ 導師會按階段批改學生作文，提昇學生寫作技巧

日期：逢星期六

時間：下午 4:00-5:00

對象：升 F. 1-升 F. 2 學童

獲資助費用：(按月收費)\$135/堂

優惠價：\$25/堂 (歡迎綜援或低收入家庭查詢優惠事宜)

備註：由註冊教師任教。



7 月起星期六恆常兒童支援服務

(歡迎查詢課程餘額及報名方法)

Jolly Phonics 英文拼音班 (升 K. 3-升 P. 2)

- ✍ 學習 Jolly Phonics 拼音法
- ✍ 整個課程約需時一年

	A 班	B 班
日期：	逢星期六	
時間：	下午 4:00-5:00	下午 5:00-6:00
堂數：	持續課程	
對象：	升 K. 3-升 P. 2 學童	
費用：	(按月收費)\$125/堂 優惠價 \$25/堂 (歡迎綜援或低收入家庭查詢優惠事宜)	
備註：	學員需自備或由中心代購課本。	






中文閱讀及寫作班 (升 P. 3-升 P. 6)

對象：	升 P. 3-升 P. 4	升 P. 4-升 P. 5	升 P. 5-升 P. 6
內容：	<ul style="list-style-type: none"> ✍ 了解文章結構及增長詞庫 ✍ 培養閱讀理解答題技巧 ✍ 掌握不同文體的寫作方式 ✍ 培養對閱讀及寫作的興趣 ✍ 按不同班別進度調節課程內容 		
日期：	逢星期六		
時間：	上午 9:30-10:30	上午 10:40-11:40	上午 11:50-下午 12:50
堂數：	持續課程		
費用：	(按月收費)\$135/堂 優惠價 \$25/堂 (歡迎綜援或低收入家庭查詢優惠事宜)		

7 月起星期六恆常兒童支援服務



(歡迎查詢課程餘額及報名方法)

數學專科及呈分試班(升 P. 4-升 P. 6)

對象：	升 P. 4	升 P. 5	升 P. 6
內容：	<ul style="list-style-type: none">  針對高小數學科概念理解及應用題分析。  呈分試班重點針對考核範圍，並提升運算速度及準確度。  按不同班別進度調節課程筆記。 		
日期：	逢星期六		
時間：	上午 10:40-下午 11:40	上午 11:50-12:50	上午 9:30-10:30
堂數：	持續課程		
獲資助費用：	(按月收費)\$135/堂 優惠價 \$25/堂 (歡迎綜援或低收入家庭查詢優惠事宜)		



多元創作畫班 (升 K. 3-升 P. 3)

-  運用不同顏料及素材繪畫出不同的圖畫
-  發揮創意、享受創作的樂趣

對象：	升 K. 3-升 P. 1	升 P. 1-升 P. 3
日期：	逢星期六	
時間：	上午 11:50-下午 12:50	上午 10:40-11:40
堂數：	每期 8 堂	
費用：	每期 \$760 優惠價：每期\$180 (歡迎綜援或低收入家庭查詢優惠事宜)	
備註：	學員需要自備油粉彩、圍裙及袖套。	

7月起星期六恆常兒童支援服務

(歡迎查詢課程餘額及報名方法)

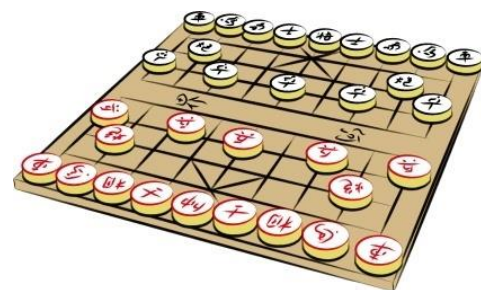
象棋、圍棋班(初班、進階班) (P. 1-F. 1)

- ⌘ 下棋能訓練專注力、謹慎且全面的思考能力，能開發小朋友邏輯思維，有益身心
- ⌘ 學童不僅在棋藝上有無盡的思考能力，在心智及個人修養上也會有更好的成長空間

	象棋	圍棋
日期：	逢星期六	
時間：	初階：下午 2:00-3:00 進階：下午 3:00-4:00	初階：下午 4:00-5:00 進階：下午 5:00-6:00
堂數：	每期 8 堂	
對象：	升 P. 1-升 F. 1	
費用：	每期 \$840 優惠價：每期\$160 (歡迎綜援或低收入家庭查詢優惠事宜)	



為保障服務使用者的健康，復課前進行消毒工程。



7月起星期六恆常兒童支援服務

報名方法請參閱本頁內容

贊助：



融合書法藝術班

- 透過安靜書寫書法，穩定情緒，提昇專注力
- 提昇小手肌能力
- 書寫隸書為主、篆書為輔

日期：逢星期六

時間：上午 9:30-10:30

堂數：持續課程，每期 8 堂

對象：懷疑或已確診為特殊學習需要的升小一至升中一學童（需提供相關評估報告）

費用：每期 \$840

優惠價： 每期 \$180（歡迎綜援或低收入家庭查詢優惠事宜）

名額：6 位

備註：1. 費用已包括材料費。

2. 參加者須為懷疑或已確診為特殊學習需要的升小一至升中一學童，並於登記時出示相關評估報告，未能符合之參加者可登記作後備。

3. 服務並非以先到先得形式安排，為更有效為學童提供支援服務，社工將按情況需要安排學童及家長面談，本中心保留最後決定權利以確認閣下之申請是否被接納。獲取錄的學童將收到電話通知收費安排。



（圖片只供參考）

圍棋專注力班

- 培養學童專注力，增強學習動機
- 提昇學童邏輯思維的思辨能力

日期：逢星期六

時間：中午 12:00 – 下午 1:00

堂數：持續課程，每期 8 堂

對象：懷疑或已確診為過度活躍症/專注力不足的升小一至升中一學童（需提供相關評估報告）

費用：每期 \$840

優惠價：每期 \$180（歡迎綜援或低收入家庭查詢優惠事宜）

名額：6 位

備註：1. 參加者須為懷疑或已確診為特殊學習需要的升小一至升中一學童，並於登記時出示相關評估報告，未能符合之參加者可登記作後備。

2. 服務並非以先到先得形式安排，為更有效為學童提供支援服務，社工將按情況需要安排學童及家長面談，本中心保留最後決定權利以確認閣下之申請是否被接納。獲取錄的學童將收到電話通知收費安排。



（圖片只供參考）

兒童暑期活動時間表

(詳見 P. 29-P43)

8月3日至28日(每星期一節)

時間	星期一	星期二
2:30-3:30	(升 P. 4-升 F. 1) 場景黏土 (P. 30)	(升 P. 2-升 P. 4) 3D 低溫打印筆(初小) (P. 33)
	(升 P. 4-升 F. 1) 兒童倉頡輸入法 (P. 31)	(升 K. 2-升 P. 1) 幼兒趣味黏土食品工藝 (P. 34)
3:40-4:40	(升 P. 4-升 F. 1) 半立體雕塑 (P. 31)	(升 P. 5-升 F. 1) 3D 低溫打印筆(高小) (P. 34)
	(升 P. 2-升 P. 4) 兒童網上資料搜尋及網頁製作 (P. 32)	(升 K. 2-升 P. 1) 幼兒巧手魔術玩意 (P. 35)
4:50-5:50	(升 P. 2-升 P. 4) 兒童漫畫人物畫 (P. 32)	(升 P. 4-升 F. 1) 特色派對小食 (P. 35)
	(升 P. 4-升 F. 1) 兒童電腦美圖海報製作 (P. 33)	(升 K. 2-升 P. 1) 記憶翻牌學生字 (P. 36)

8月3日至28日(每星期一節)

時間	星期四	星期五
2:30-3:30	(升 K. 2-升 P. 1) 英語戲劇遊樂場 (P. 39)	(升 P. 4-升 P. 6) 機械玩具遊樂園 (P. 41)
	(升 P. 2-升 P. 4) 角落生物系列黏土 (P. 39)	(升 P. 2-升 P. 4) 繪本創作(初小) (P. 41)
3:40-4:40	(升 P. 4-升 F. 1) 七彩玻璃藝術畫室 (P. 40)	(升 K. 2-升 P. 1) 兒童油粉彩畫 (P. 42)
		(升 P. 3-升 P. 6) 家居生活小幫手 (P. 42)
4:50-5:50	(升 P. 4-升 F. 1) 多元畫工作室 (P. 40)	(升 K. 2-升 P. 1) 機靈巧手小木匠 (P. 43)
		(升 P. 4-升 P. 6) 繪本創作(高小) (P. 43)

時間	8月5日至8月26日(逢星期三)
2:00-3:00	(升 P. 2-升 P. 4 學童) 正念溝通小劇場(P. 37)
2:00-3:30	(升 P. 2-升 F. 1 學童及家長) 童樂園音樂工作坊(P. 36)
3:00-5:00	(升 P. 2-升 P. 6 學童) SEN 戲劇教育小組(P. 37)
5:00-6:00	(升 P. 6-升 F. 1 學童) 逆旅童行工作坊(P. 38)
時間	8月26日(星期三)
4:00-6:00	(升 P. 2-升 F. 1 學童) 童樂木柱新體驗(P. 38)

咳嗽要講禮

Maintain Cough Manners



HP 衛生防護中心
www.chp.gov.hk
fb.com/CentreforHealthProtection
2833 0111
Department of Health

何時應洗手

When to Wash Our Hands



兒童暑期活動

場景黏土 (升 P. 4-升 F. 1) (活動編號: QB-2005-CY-221)

透過黏土及多種材料整合出屬於自己的小場景。主題及作品因應程度、喜好或有所不同，例如小木屋，旅行青蛙。

日期：8月3日至8月24日(逢星期一)

時間：下午 2:30-3:30

堂數：4 節

對象：升 P. 4-升 F. 1 學童

獲資助後費用：\$360

優惠價：\$140 (歡迎綜援或低收入家庭查詢優惠事宜)

名額：8 位 (優惠價名額 4 個)

備註：費用已包括材料費\$70。



(圖片只供參考)

贊助：



兒童暑期活動

贊助：



兒童倉頡輸入法(升 P. 4-升 F. 1) (活動編號：QB-2005-CY-026)

倉頡輸入法是一種於電腦與智能手機等裝置常用的中文輸入法，導師會以打字練習及遊戲進行，來引導學童認識中文字的倉頡拆字方法，字根及輔助字型等。



(圖片只供參考)

日期：8月3日至8月24日(逢星期一)

時間：下午2:30-3:30

堂數：4節

對象：升 P. 4-升 F. 1 學童

獲資助後費用：\$230

優惠價：\$90 (歡迎綜援或低收入家庭查詢優惠事宜)

名額：8位 (優惠價名額4個)

備註：費用已包括筆記費用。

半立體雕塑 (升 P. 4-升 F. 1) (活動編號：QB-2005-CY-222)

在平平的畫布上加入立體媒介，製作出簡單的半立體雕塑。有效提升學童的立體及透視技巧。



(圖片只供參考)

日期：8月3日至8月24日(逢星期一)

時間：下午3:40-4:40

堂數：4節

對象：升 P. 4-升 F. 1 學童

獲資助後費用：\$370

優惠價：\$170 (歡迎綜援或低收入家庭查詢優惠事宜)

名額：8位 (優惠價名額4個)

備註：費用已包括材料費\$100。

贊助：



兒童暑期活動

兒童網上資料搜尋及網頁製作(升 P. 2-升 P. 4)

(活動編號：QB-2005-CY-027)

課程會從基礎認識網頁製作過程，教授網上資料搜尋，設計個人網頁並學習為網站粉飾，排解將來學習上的解難。



(圖片只供參考)

日期：8月3日至8月24日(逢星期一)

時間：下午3:40-4:40

堂數：4節

對象：升 P. 2 - 升 P. 4 學童

獲資助後費用：\$230

優惠價：\$90 (歡迎綜援或低收入家庭查詢優惠事宜)

名額：8位 (優惠價名額4個)

備註：費用已包括筆記費用。

兒童漫畫人物畫(升 P. 2-升 P. 4) (活動編號：QB-2005-CY-223)

卡通漫畫人物是小朋友的至愛，小小年紀的他們想像力是不忽視的！課程包括學習簡單人體比例、構圖技巧，並以現有的卡通漫畫人物作藍本，理解如何描繪特徵以突顯人物性格，並引導加入自創元素，製作出屬於自己的卡通漫畫人物。



(圖片只供參考)

日期：8月3日至8月24日(逢星期一)

時間：下午4:50-5:50

堂數：4節

對象：升 P. 2-升 P. 4 學童

獲資助後費用：\$340

優惠價：\$140 (歡迎綜援或低收入家庭查詢優惠事宜)

名額：8位 (優惠價名額4個)

備註：費用已包括材料費\$70。

兒童暑期活動

贊助：



兒童電腦美圖海報製作(升 P. 4-升 F. 1)

(活動編號：QB-2005-CY-224)

學習 Photoshop 圖像處理軟件操作，內容包括圖像編輯、圖層認識、海報設計、去背景退地及邊界處理認識等。讓學童將來在校內設計電腦圖像應用與海報製作技巧準備。

日期：8月3日至8月24日(逢星期一)

時間：下午4:50-5:50

堂數：4節

對象：升 P. 4 - 升 F. 1 學童

獲資助後費用：\$230

優惠價：\$90 (歡迎綜援或低收入家庭查詢優惠事宜)

名額：8位 (優惠價名額4個)

備註：費用已包括筆記費用。



(圖片只供參考)

3D 低溫打印筆(初小) (升 P. 2-升 P. 4)

(活動編號：QB-2005-CY-028)

3D 低溫打印筆使用 PCL 低溫耗材，熱熔點低，減低燙傷風險。在導師指引下，配合詳細圖文教學，依紙模一畫就成形。

1. 眼鏡 2. 花 3. 單車 4. 小屋

日期：8月4日至8月25日(逢星期二)

時間：下午2:30-3:30

堂數：4節

對象：升 P. 2 - 升 P. 4 學童

獲資助後費用：\$450

優惠價：\$310 (歡迎綜援或低收入家庭查詢優惠事宜)

名額：8位 (優惠價名額4個)

備註：費用已包括材料費\$250，連打印筆。



(圖片只供參考)

兒童暑期活動

幼兒趣味黏土食品工藝 (升 K. 2-升 P. 1)

(活動編號：QB-2005-KD-017)

以彈性輕黏土製作出各式各樣的食物擺設，讓幼兒練習手部肌肉。製作過程簡單易掌握，成品風乾及上色後既可成為學童的小玩具，亦可以作為小擺設。

1. 煎蛋多士 2. Pizza 3. 熱狗 4. 朱古力鬆餅



(圖片只供參考)

日期：8月4日至8月25日(逢星期二)

時間：下午2:30-3:30

堂數：4節

對象：升K. 2-升P. 1 學童

獲資助後費用：\$410

優惠價：\$ 210(歡迎綜援或低收入家庭查詢優惠事宜)

名額：8位(優惠價名額4個)

備註：費用已包括材料費\$140。

3D 低溫打印筆(高小) (升 P. 5-升 F. 1)

(活動編號：QB-2005-CY-029)

3D 低溫打印筆使用 PCL 低溫耗材，熱熔點低，減低燙傷風險。在導師指引下，配合詳細圖文教學，依紙模一畫就成形。

1. 薑餅人 2. 聖誕樹 3. 禮物盒 4. 鐵塔

日期：8月4日至8月25日(逢星期二)

時間：下午3:40-4:40

堂數：4節

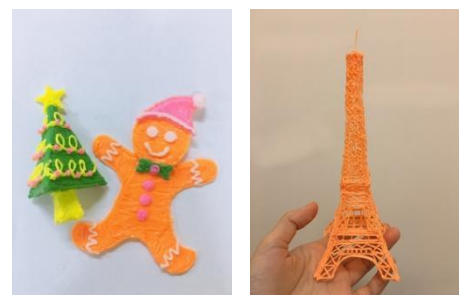
對象：升P. 5-升F. 1 學童

獲資助後費用：\$450

優惠價：\$310(歡迎綜援或低收入家庭查詢優惠事宜)

名額：8位(優惠價名額4個)

備註：費用已包括材料費\$250，連打印筆。



(圖片只供參考)

兒童暑期活動

幼兒巧手魔術玩意 (升 K. 2-升 P. 1)

(活動編號：QB-2005-KD-018)

小朋友對魔術往往充滿著好奇心，而魔術表演訓練可增強小朋友的自信心，提昇表達能力和溝通技巧。小朋友每節製作不同的手工藝作道具之用，並學習四項魔術表演。



(圖片只供參考)

日期：8月4日至8月25日(逢星期二)

時間：下午3:40-4:40

堂數：4節

對象：升K.2-升P.1 學童

獲資助後費用：\$420

優惠價：\$220 (歡迎綜援或低收入家庭查詢優惠事宜)

名額：8位 (優惠價名額4個)

備註：費用已包括材料費\$160。

特色派對小食 (升 P. 4-升 F. 1) (活動編號：QB-2005-CY-030)

每堂製作不同的派對小食，成品可帶回家與家人一起分享。小朋友能夠在製作小食過程中，提升專注力，以及在完成後獲得成就感。

1. 貓頭鷹意式肉丸
2. 可愛米妮餅
3. 牛油果蝦仁脆片
4. 焗蟹肉魚子多士

日期：8月4日至8月25日(逢星期二)

時間：下午4:50-5:50

堂數：4節

對象：升P.4-升F.1 學童

獲資助後費用：\$400

優惠價：\$200 (歡迎綜援或低收入家庭查詢優惠事宜)

名額：8位 (優惠價名額4個)

備註：1. 費用已包括材料費\$150。

2. 需帶備食物盒帶走食物，課堂不設進食時間。



(圖片只供參考)

兒童暑期活動

記憶翻牌學生字 (升 K. 2-升 P. 1) (活動編號：QB-2005-KD-019)

翻牌遊戲是常見並受幼兒歡迎的桌上遊戲，以特製的磁性記憶翻牌作為教具，每頁都附有相關圖案及英文生案。在導師的引導下，鼓勵學童從眾多牌中，找出相應配對的牌，這有效提升學童記憶力，同時令學童更有效地學習生字。

每節設有不同的主題：

1. 字母&顏色
2. 數字&形狀
3. 玩具&衣服
4. 食物&天氣

日期：8月4日至8月25日(逢星期二)

時間：下午 4:50-5:50

堂數：4 節

對象：升 K. 2 - 升 P. 1 學童

獲資助後費用：\$320

優惠價：\$160 (歡迎綜援或低收入家庭查詢優惠事宜)

名額：8 位 (優惠價名額 4 個)

備註：費用已包括材料費\$90。



贊助：



童樂園音樂工作坊 (活動編號：QB-2005-CY-901)

特別報名安排，詳見本頁內容

透過即興樂器耍樂及合奏等有趣方式，讓兒童感覺歡樂，並從中學習溝通技巧及減輕學習與生活壓力。機會難逢，歡迎各位踴躍參加！

日期：8月5日至8月26日(逢星期三)

時間：A 班：下午 2:00-2:45

B 班：下午 2:45-3:30

堂數：4 節

對象：A 班：升 P. 2-升 P. 4 學童

B 班：升 P. 5-升 F. 1 學童

獲資助後費用：\$160

優惠價：\$80 (歡迎綜援或低收入家庭查詢優惠事宜)

名額：A 班及 B 班各 5 位

備註：1. 工作坊由註冊音樂治療師帶領。

2. 服務並非以先到先得形式安排，為更有效為學童提供支援服務，社工將按情況需要安排學童與家長面談，本中心保留最後決定權利以確認閣下之申請是否接納。獲取錄的學童將收到電話通知收費安排。



(圖片只供參考)

兒童暑期活動

贊助：



正念溝通小劇場 (活動編號：QB-2005-CY-902)

小組透過有趣的戲劇活動及團體遊戲，讓兒童培養正念思考方式，以開放、接納、不批判，客觀的態度去認識自己及他人，並從中學習與人溝通技巧。歡迎各位參加！

日期：8月5日至8月26日(逢星期三)

時間：下午2:00-3:00

堂數：4節

對象：升P.2-升P.4學童

獲資助後費用：\$80

優惠價：\$40(歡迎綜援或低收入家庭查詢優惠事宜)

名額：8位

- 備註：
1. 工作坊由修畢戲劇教育碩士的資深社工帶領。
 2. 參加者請穿著運動服裝出席，避免穿著裙子。



(圖片只供參考)

贊助：



SEN 戲劇教育小組 (活動編號：QB-2005-CY-811)

- 透過各種不同活動與戲劇元素，讓兒童在小組輕鬆氣氛中提昇溝通技巧
- 透過戲劇元素，提昇兒童社交及處理情緒技巧

日期：8月5日至8月26日(逢星期三)

時間：下午3:00-5:00

堂數：4堂

對象：懷疑或已確診為特殊教育需要的升P.2-升P.6學童(需提供相關評估報告)

獲資助後費用：\$80

優惠價：\$40(歡迎綜援或低收入家庭查詢優惠事宜)

名額：6位

- 備註：
1. 費用已包括材料費。
 2. 參加者須為懷疑或已確診為特殊學習需要的小一至小六學童，並於登記時出示相關評估報告，未能符合之參加者可登記作後備。
 3. 服務並非以先到先得形式安排，為更有效為學童提供支援服務，社工將按情況需要安排學童及家長面談，本中心保留最後決定權利以確認閣下之申請是否被接納。獲取錄的學童將收到電話通知收費安排。



(圖片只供參考)

兒童暑期活動

贊助：



逆旅童行工作坊 (活動編號：QB-2005-CY-903)

小六至中一為青少年的轉變階段，需要面對學習環境及社交圈子的轉變。本工作坊以有趣的戲劇手法，協助此階段的青少年面對升學的轉變，適應升中生活及舒發壓力，歡迎各位參加！

日期：8月5日至8月26日（逢星期三）

時間：下午5:00-6:00

堂數：4節

對象：升P.6-升F.1學童

獲資助後費用：\$80

優惠價：\$40（歡迎綜援或低收入家庭查詢優惠事宜）

名額：8位

備註：1. 工作坊由修畢戲劇教育碩士的資深社工帶領。
2. 參加者請穿著運動服裝出席，避免穿著裙子。



(圖片只供參考)

童樂木柱新體驗 (活動編號：QB-2005-CY-904)

木棋運動(Mölkky，芬蘭木棋，芬蘭木柱)是香港近年的一種新興運動。芬蘭木柱是源自芬蘭的投擲運動，要求「技術、準繩與戰術頭腦」，能夠訓練兒童手部肌肉，距離及力量協調，準繩及策略計算。歡迎大家參加！

日期：8月26日(星期三)

時間：下午4:00-6:00

堂數：1節

對象：升P.5-升F.1學童

獲資助後費用：\$40

優惠價 \$20（歡迎綜援或低收入家庭查詢優惠事宜）

名額：8位

備註：1. 工作坊由香港芬蘭木柱發展協會認可教練帶領。
2. 參加者請穿著運動服出席。



(圖片只供參考)



兒童暑期活動

角落生物系列黏土 (升 P. 2-升 P. 4)

(活動編號：QB-2005-CY-031)

課堂上將教授小朋友以黏土製作出不同的角落生物，有助訓練小朋友的專注力。

日期：8月6日至8月27日(逢星期四)

時間：下午 2:30-3:30

堂數：4 節

對象：升 P. 2-升 P. 4 學童

獲資助後費用：\$320

優惠價：\$200 (歡迎綜援或低收入家庭查詢優惠事宜)

名額：8 位 (優惠價名額 4 個)

備註：費用已包括材料費\$120。



(圖片只供參考)

英語戲劇遊樂場 (升 K. 2-升 P. 1) (活動編號：QB-2005-CY-032)

透過話劇，以故事、朗誦、演講、角色扮演的的方法，提升小朋友的英語說話技巧、溝通和表達能力，從而增加他們的英語能力。小組以英文為主，以廣東話作為輔助語言。

日期：8月6日至8月27日(逢星期四)

時間：下午 2:30-3:30

堂數：4 堂

對象：升 K. 3-升 P. 2 學童

獲資助後費用：\$350

優惠價：\$100 (歡迎綜援或低收入家庭查詢優惠事宜)

名額：8 位 (優惠價名額：4 位)

備註：費用已包括材料費。



(圖片只供參考)

兒童暑期活動

七彩玻璃藝術畫室 (升 P. 4-升 F. 1) (活動編號：QB-2005-CY-033)

學童可發揮豐富的創意力，把不同的玻璃彩繪畫和形狀不一的玻璃製品，打造成為色彩斑斕的玻璃飾品，例如水杯，碟子等。



(圖片只供參考)

日期：8月6日至8月27日(逢星期四)

時間：下午 3:40-4:40

堂數：4 節

對象：升 P. 4 – 升 F. 1 學童

獲資助後費用：\$300

優惠價：\$220 (歡迎綜援或低收入家庭查詢優惠事宜)

名額：8 位 (優惠價名額 4 個)

備註：費用已包括材料費\$160。

多元畫工作室 (升 P. 4-升 F. 1) (活動編號：QB-2005-CY-034)

繪畫是一種表達自己的方法，學童可以透過畫畫表達情感和情緒，同時可提昇創造力和潛能。本課程運用不同的塑材進行創造，包括彩紙拼貼、沙畫、拼布畫、油畫、立體畫等。



(圖片只供參考)

日期：8月6日至8月27日(逢星期四)

時間：下午 4:50-5:50

堂數：4 節

對象：升 P. 4 – 升 F. 1 學童

獲資助後費用：\$280

優惠價：\$200 (歡迎綜援或低收入家庭查詢優惠事宜)

名額：8 位 (優惠價名額 4 個)

備註：費用已包括材料費\$140。

兒童暑期活動

繪本創作(初小) (升 P. 2-升 P. 4) (活動編號：QB-2005-CY-035)

以簡單手繪插畫和繪本，激發學童的想像力。引導學童從單一插畫表達整體故事大綱，結合豐富的想像力和創意，從簡單的故事出發，鼓勵小朋友分享日常經歷，描繪心中所想和感受，製作屬於自己的插畫。



(圖片只供參考)

日期：8月7日至8月28日(逢星期五)

時間：下午 2:30-3:30

堂數：4 節

對象：升 P. 2 – 升 P. 4 學童

獲資助後費用：\$270

優惠價：\$150 (歡迎綜援或低收入家庭查詢優惠事宜)

名額：8 位 (優惠價名額 4 個)

備註：費用已包括材料費\$80。

機械玩具遊樂園 (升 P. 4-升 P. 6) (活動編號：QB-2005-CY-036)

小朋友在製作機械人和玩具的過程中，對於扭小螺絲、用螺帽固定、駁導線和摩打等等相對陌生。導師會在堂上示範製作，並鼓勵學員挑戰難點，輔以圖文詳解，探究運作原理。

1. 警報迷宮
2. 食錢機械人
3. 宇宙軌道
4. 七彩轉盤

日期：8月7日至8月28日(逢星期五)

時間：下午 2:30-3:30

堂數：4 節

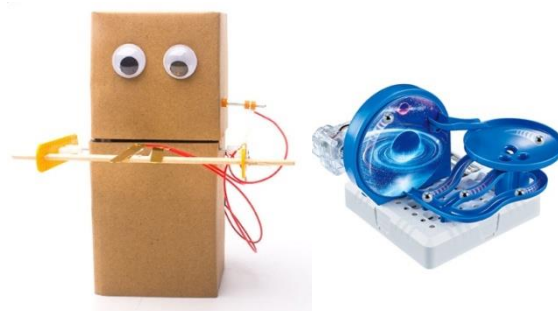
對象：升 P. 4 – 升 P. 6 學童

獲資助後費用：\$300

優惠價：\$160 (歡迎綜援或低收入家庭查詢優惠事宜)

名額：8 位 (優惠價名額 4 個)

備註：費用已包括材料費\$100。



(圖片只供參考)

兒童暑期活動

兒童油粉彩畫 (升 K. 2-升 P. 1) (活動編號：QB-2005-CY-225)

以油粉彩為媒介，學習繪畫色彩繽紛的圖畫。過程中以簡單有趣的方式指導小朋友，令其印象更深刻，也有助激發他們的視覺和藝術觸覺。



(圖片只供參考)

日期：8月7日至8月28日(逢星期五)

時間：下午 3:40-4:40

堂數：4 堂

對象：升 K. 2-升 P. 1 學童

獲資助後費用：\$250

優惠價：\$130 (歡迎綜援或低收入家庭查詢優惠事宜)

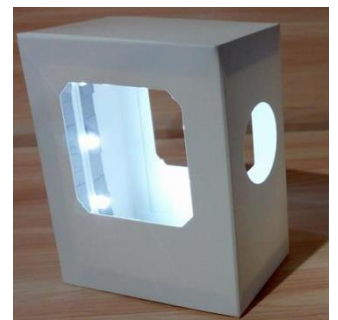
名額：8 位 (優惠價名額 4 個)

備註：費用已包括材料費\$60。

家居生活小幫手 (升 P. 3-升 P. 6) (活動編號：QB-2005-CY-037)

「家」是一個溫馨的字眼，裡面有大大小小的電器幫助執行家庭雜務。為了使我們的生活更便利，例如小型保險密碼箱和倒轉即熄小夜燈都是不可或缺的小幫手。

1. 小型保險密碼箱
2. 倒轉即熄小夜燈
3. 手動發電機
4. 簡易吸塵機



(圖片只供參考)

日期：8月7日至8月28日(逢星期五)

時間：下午 3:40-4:40

堂數：4 節

對象：升 P. 3-升 P. 6 學童

獲資助後費用：\$320

優惠價：\$160 (歡迎綜援或低收入家庭查詢優惠事宜)

名額：8 位 (優惠價名額 4 個)

備註：費用已包括材料費\$100。

兒童暑期活動

繪本創作(高小)(升 P. 4-升 P. 6) (活動編號：QB-2005-CY-038)

結合豐富的想像力和創意，鼓勵學童分享日常經歷，描繪心中所想和感受，製作屬於自己的繪本。從畫作中了解他們如何看世界，也有助於自我理解。



(圖片只供參考)

日期：8月7日至8月28日(逢星期五)

時間：下午 4:50-5:50

堂數：4 節

對象：升 P. 4 – 升 P. 6 學童

獲資助後費用：\$270

優惠價：\$140 (歡迎綜援或低收入家庭查詢優惠事宜)

名額：8 位 (優惠價名額 4 個)

備註：費用已包括材料費\$80。

機靈巧手小木匠 (升 K. 2-升 P. 1) (活動編號：QB-2005-KD-020)

利用木塊和螺絲組裝飛機、大炮等四款玩意，學習如何使用螺絲批，在不同難度製作中訓練手眼協調，對形狀和顏色的認知。最後一堂親手拼砌可真正坐下來的椅子。

1. 貨車 2. 大炮 3. 飛機 4. 椅子

日期：8月7日至8月28日(逢星期五)

時間：下午 4:50-5:50

堂數：4 節

對象：升 K. 2 – 升 P. 1 學童

獲資助後費用：\$340

優惠價：\$180 (歡迎綜援或低收入家庭查詢優惠事宜)

名額：8 位 (優惠價名額 4 個)

備註：費用已包括材料費\$120。



(圖片只供參考)

中心地址：

鰂魚涌基利路1號

鰂魚涌社區綜合大樓地下

查詢電話：2295-3111

中心傳真：2295-3233

電郵地址：quarrybay@lok-kwan.org.hk

網址：www.lok-kwan.org.hk

開放時間：

星期一至五

上午9:30-下午1:00及下午2:00-6:00

星期六

上午9:00-下午1:00及下午2:00-6:00

(星期日及公眾假期休息)



鄰近交通：港鐵 - 太古港鐵站B出口

巴士 - 2, 2A, 18X, 77, 82, 85, 99, 722

電車 - 船塢里站